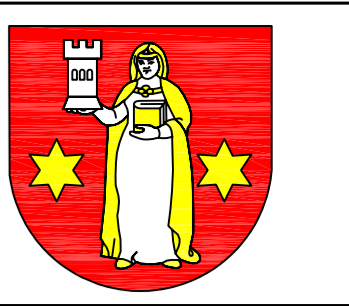
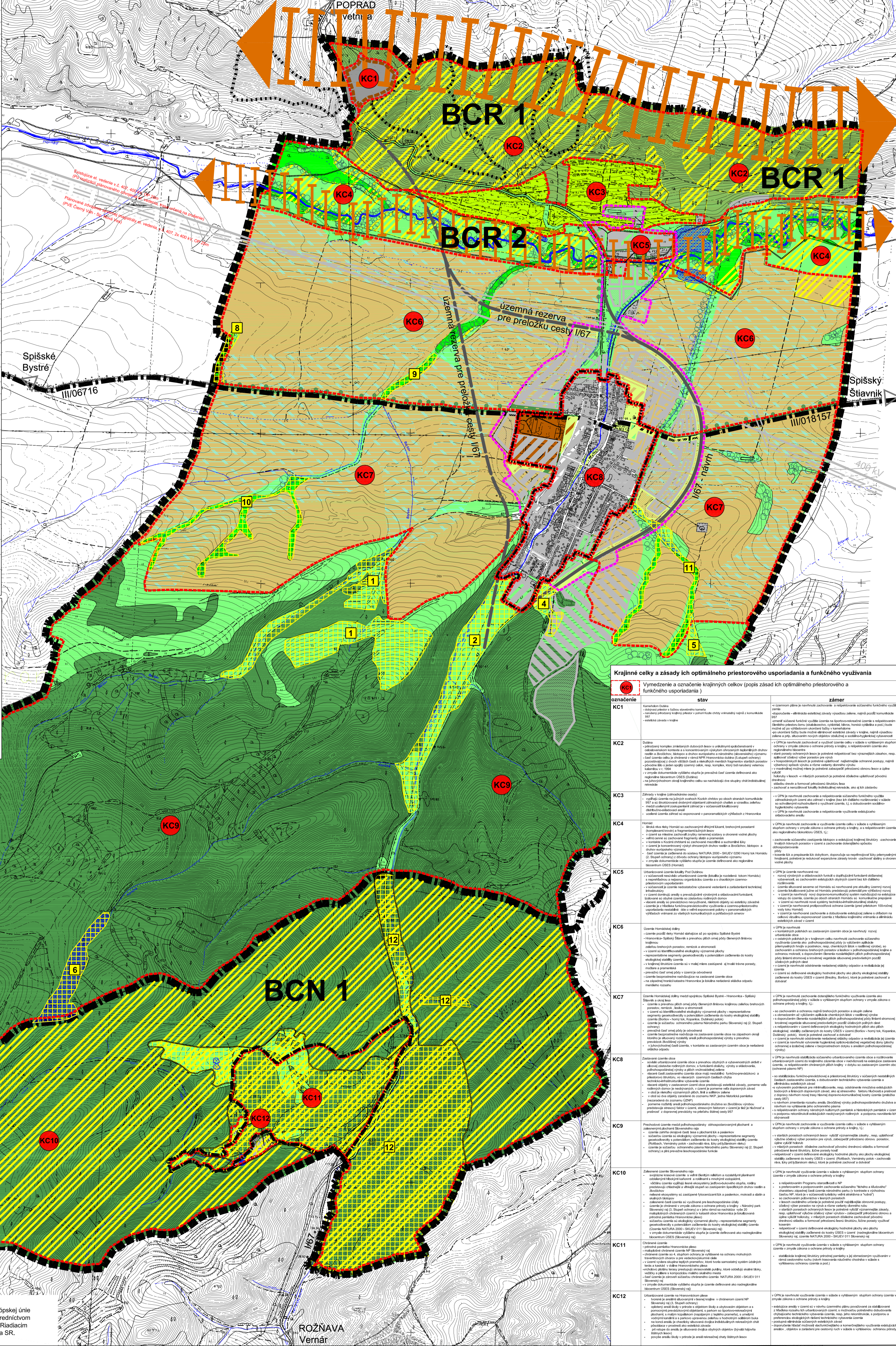


ÚZEMNÝ PLÁN OBCE HRANOVNICA - NÁVRH

OCHRANA PRÍRODY A TVORBA KRAJINY S NÁVRHOM EKOLOGICKY STABILNÝCH PRVKOV, M 1:10 000



STAV	NÁVRH	POPIS
[Symbol]	[Symbol]	Hranica katastrálneho územia (hranica riešeného územia)
[Symbol]	[Symbol]	Hranica zastavaného územia obce (k 1.1.1990)
[Symbol]	[Symbol]	Hranica Národného parku Slovenský Raj - 3. stupeň ochrany prírody a krajiny
[Symbol]	[Symbol]	Hranica ochranného pásma Národného parku Slovenský Raj - 2. stupeň ochrany prírody a krajiny
[Symbol]	[Symbol]	Hranica územia sústavy NATURA 2000 - SKUEV 0290 Homý tok
[Symbol]	[Symbol]	Hranica územia sústavy NATURA 2000 - SKUEV 011 - Slovenský raj 2. stupeň ochrany prírody a krajiny
[Symbol]	[Symbol]	Hranica NPR Hranovnická Dubina - 5. stupeň ochrany prírody a krajiny
[Symbol]	[Symbol]	Hranica PP Hranovnické pleso - 4. stupeň ochrany prírody a krajiny
[Symbol]	[Symbol]	Hranica krajiných celkov
[Symbol]	[Symbol]	Hranica CHLÚ a dobývacieho priestoru Dubina - Stavebný kameň
[Symbol]	[Symbol]	Urbanizované územia
[Symbol]	[Symbol]	Urbanizované plochy
[Symbol]	[Symbol]	Preložka cesty I/67
[Symbol]	[Symbol]	Krajina štruktúra
[Symbol]	[Symbol]	Plochy lesov
[Symbol]	[Symbol]	Plochy lúk a pasienkov
[Symbol]	[Symbol]	Plochy záhrad vo voľnej krajine
[Symbol]	[Symbol]	Plochy orných pôd
[Symbol]	[Symbol]	Plochy močiarov a prameniísk
[Symbol]	[Symbol]	Plochy líniovej krajinné zelene
[Symbol]	[Symbol]	Plochy vnútroštátnej zelene (návrhy/úplň)
[Symbol]	[Symbol]	Vodné toky
[Symbol]	[Symbol]	Prvky ekologickej stability ÚSES podľa schválenej dokumentácie vyššieho stupňa
[Symbol]	[Symbol]	Nadregionálne biocentrum (Slovenský raj)
[Symbol]	[Symbol]	Regionálne biocentrum (Dubina)
[Symbol]	[Symbol]	Regionálne biocentrum (Hornád)
[Symbol]	[Symbol]	Biokoridory regionálneho významu (Hornád, Kozie chrbty)
[Symbol]	[Symbol]	Plochy navrhované na začatíenie do kóstry ekologickej stability územia
[Symbol]	[Symbol]	Plochy najreprezentatívnejších segmentov geokodifikarity
[Symbol]	[Symbol]	1 Rotbachi zachovalé lúčne porasty na území Hornádskych kôstky. Macofitná a typická lúčna porasty, v prednej doline s fragmentami mokvadi a rašelinových prameniísk. Výskyt cenných druhov rastlín a bôtopov národného a európskeho významu.
[Symbol]	[Symbol]	2 Varný potok Zachovalá ríva potoka s vlnitými lúčmi, krovom a fragmentami lúk. Cenný lúčny výtv.
[Symbol]	[Symbol]	3 Zádny jarek fragment veľmi dobre zachovanej a riekou narušenej pôvodnej macofitnej lúky Hornádskych kôstky. Typická štruktúra porastu asociácie <i>Zosterantho-Agrostetum</i> . Kosené nepravidelné súkromníky.
[Symbol]	[Symbol]	4 Lúky pri Hranovnickom nádví dobre zachovalé porasty mezofilných lúk zvlášť <i>Arrhenatheretum</i> s účasťou viacerých epifytických prvkov. Kosené súkromníky a PD.
[Symbol]	[Symbol]	5 Kopsnice fragment pôvodnej, dnes už silno narušenej lúky zvlášť <i>Arrhenatheretum</i> . Nádoby rôznych narušenej, zarastá krovom.
[Symbol]	[Symbol]	6 Lysková lúčna podmaňaná a rašelinových smerových lesov s fragmentami otvoreného rašeliniska
[Symbol]	[Symbol]	7 Rakac kopsnicová lúčna spoločenská pastava do zvlášť <i>Nardo-Agrostion tenuis</i> s fragmentom prameniiskovej slátny.
[Symbol]	[Symbol]	8 Bieležky vysvetená remiska, biotop pôvodnej zveri
[Symbol]	[Symbol]	9 Boršov dolný tok - hodnotný brehový porast vlny kreekaj na zregulovanom úseku toku
[Symbol]	[Symbol]	10 Boršov horný tok - prameniiská a pôvodné horné úseky toku s brehovými porastami a vegetáciou charakteru remízok prostredie otvorených zverí
[Symbol]	[Symbol]	11 Dubinský potok prameniiská a pôvodná horná úseky toku s brehovými porastami a vegetáciou charakteru remízok poskytuje otvorenú zveru
[Symbol]	[Symbol]	12 Územie NATURA 2000 - SKUEV 011 Slovenský raj Plán je navrhovaný samostatnými významnými objektami - malými výskytmi (Trnava) so zachovalými jedlinami a výškovými bučami. Hranovnické pleso a významnými geomorfologickými objektami. Dobrá úroveň a funkcia a v spoločenskej lúke a mokvadi, súkromím Varného potoka a jaskyni na Hranici.



označenie	stav	záměr
KC1	Vymedzenie a označenie krajiných celkov (popis zásad ich optimálneho priestorového a funkčného usporiadania)	
KC2	Dubina	Vymedzenie a označenie krajiných celkov (popis zásad ich optimálneho priestorového a funkčného usporiadania)
KC3	Zádny jarek	Vymedzenie a označenie krajiných celkov (popis zásad ich optimálneho priestorového a funkčného usporiadania)
KC4	Lúky pri Hranovnickom nádví	Vymedzenie a označenie krajiných celkov (popis zásad ich optimálneho priestorového a funkčného usporiadania)
KC5	Kopsnice	Vymedzenie a označenie krajiných celkov (popis zásad ich optimálneho priestorového a funkčného usporiadania)
KC6	Lysková	Vymedzenie a označenie krajiných celkov (popis zásad ich optimálneho priestorového a funkčného usporiadania)
KC7	Rakac	Vymedzenie a označenie krajiných celkov (popis zásad ich optimálneho priestorového a funkčného usporiadania)
KC8	Bieležky	Vymedzenie a označenie krajiných celkov (popis zásad ich optimálneho priestorového a funkčného usporiadania)
KC9	Boršov dolný tok	Vymedzenie a označenie krajiných celkov (popis zásad ich optimálneho priestorového a funkčného usporiadania)
KC10	Boršov horný tok	Vymedzenie a označenie krajiných celkov (popis zásad ich optimálneho priestorového a funkčného usporiadania)
KC11	Dubinský potok	Vymedzenie a označenie krajiných celkov (popis zásad ich optimálneho priestorového a funkčného usporiadania)
KC12	Územie NATURA 2000 - SKUEV 011 Slovenský raj	Vymedzenie a označenie krajiných celkov (popis zásad ich optimálneho priestorového a funkčného usporiadania)

Tento projekt bol realizovaný s finančnou podporou Európskej únie z Európskeho fondu regionálneho rozvoja (ERDF) prostredníctvom Operačného programu Základná infraštruktúra, ktorého Riadiacim orgánom je Ministerstvo výstavby a regionálneho rozvoja SR.

Objednávateľ:
OBEC HRANOVNICA
Obecný úrad, Sládkovičova 398, 059 16 Hranovnica

Zhotoviteľ:
Ing.arch. Mária Kollárová - architekt
Traktorova 590, 058 01 Poprad
Autorizovaný architekt SKA, reg. číslo : 0751 AA

Spracovateľský kolektív:
Urbanizmus: Ing.arch. Mária Kollárová
Ing.arch. Peter Vášková
Ing.arch. Martin Pavik
RNDr. Anna Leskovská
Ing. Tomáš Dražil

Doprava: Ing. Jura Maron
Vodné hospodárstvo: Ing. Štefan Mezővásky
Energetika a telekomunikácia: Ing. Jozef Cerva

Objednávateľ:
OBEC HRANOVNICA
Obecný úrad, Sládkovičova 398, 059 16 Hranovnica

Zhotoviteľ:
Ing.arch. Mária Kollárová - architekt
Traktorova 590, 058 01 Poprad
Autorizovaný architekt SKA, reg. číslo : 0751 AA

Spracovateľský kolektív:
Urbanizmus: Ing.arch. Mária Kollárová
Ing.arch. Peter Vášková
Ing.arch. Martin Pavik
RNDr. Anna Leskovská
Ing. Tomáš Dražil

Doprava: Ing. Jura Maron
Vodné hospodárstvo: Ing. Štefan Mezővásky
Energetika a telekomunikácia: Ing. Jozef Cerva

Mierka: 1 : 10 000
Dátum : August 2007
Výkres č.: 8